

# Wegbeschreibung

---

zur Tagung „Die Rechte von Menschen mit Behinderungen“ in Basel

## Tagungsort:

**Aula im EG des Kollegienhaus der Universität Basel**  
**Petersplatz 1**  
**4051 Basel**

Tagungssekretariat: Frau Sun-Mi SHIN, 061 207 25 63

## Anreise mit öffentlichen Verkehrsmitteln

### Bus 30 ab Bahnhof Basel SBB bis Haltestelle „Spalentor“

- [Link zu Google Maps-Ansicht](#)
- Bahnhofsgebäude durch den Nordausgang verlassen (auf der Seite der niedrigen Gleisnummern). Vor Ihnen befindet sich der Centralbahnplatz mit mehreren Tram- und Bushaltestellen.
- Die Haltestelle der Buslinie 30 befindet sich direkt links vom Bahnhofsgebäude.
- Fahrtrichtung der Buslinie 30 zum Tagungsort:  
"Basel Badischer Bahnhof" bzw. "Basel Kinderspital UKBB"
- Ausstieg an der Haltestelle "Spalentor"
- Abfahrt ca. alle 4 Minuten
- Fahrtdauer 5-10 Minuten

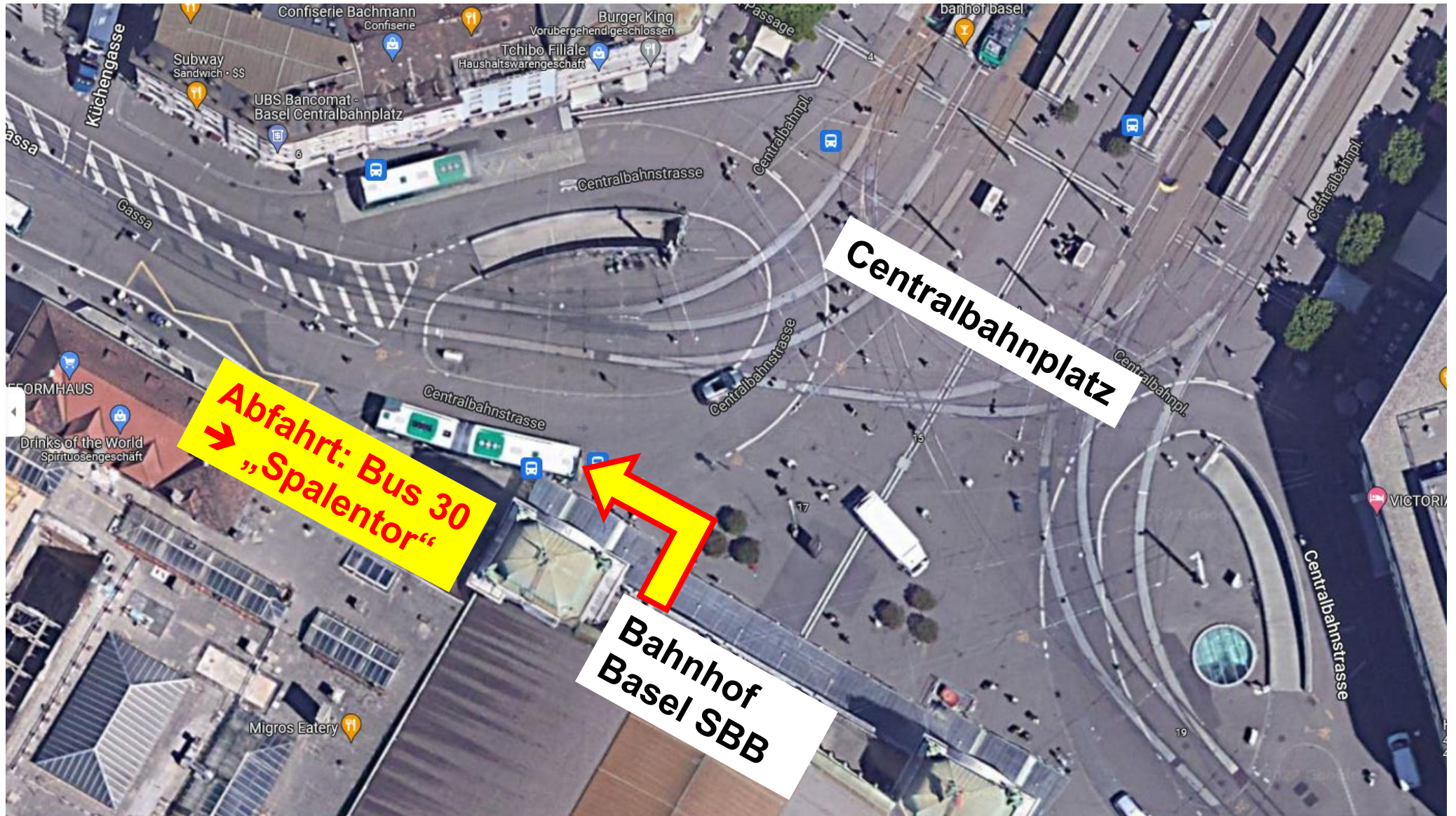
### ***Hinweis für rollstuhlfahrende Menschen***

Alle Busse der Linie 30 verfügen über eine Klapprampe für den einfachen Ein- und Ausstieg. Mit Handzeichen können Sie dem Fahrer oder der Fahrerin Ihren Wunsch nach Unterstützung mitteilen. Diese helfen Ihnen gern.

# Wegbeschreibung

zur Tagung „Die Rechte von Menschen mit Behinderungen“ in Basel

**Luftbild (Google Maps): Haltestelle Bus 30 links neben dem Bahnhof Basel SBB**



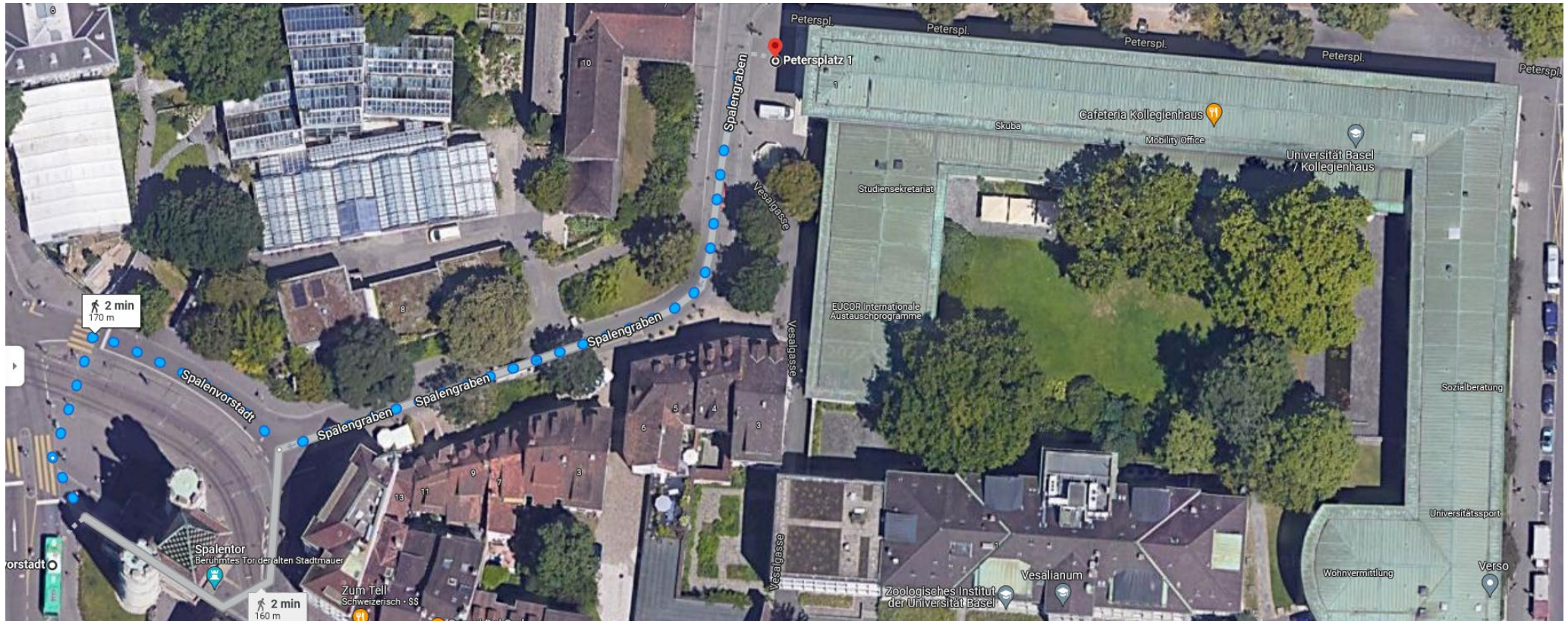
# Wegbeschreibung

zur Tagung „Die Rechte von Menschen mit Behinderungen“ in Basel

## Von der Haltestelle „Spalentor“ zum Eingang am Spalengraben

- ca. 150 m Weg bis zum Kollegienhaus der Universität ([Link zu Google Maps-Ansicht](#))
- in Fahrtrichtung des Busses auf die gegenüberliegende Strassenseite („Spalenvorstadt“) wechseln (dabei überqueren Sie Tramschienen)
- nach rechts wenden und nach ca. 20 m gleich links in den „Spalengraben“ biegen
- Strasse geht leicht bergab und macht nach ca. 40 m einen Bogen nach links. Das grosse helle Flachdachgebäude auf der rechten Seite ist bereits das Kollegienhaus der Universität.
- Im Kollegienhaus befindet sich die Aula gleich auf der rechten Seite.

## Luftbild (Google Maps): Fussweg von der Haltestelle „Spalentor“ zum Eingang am Spalengraben



# Wegbeschreibung

zur Tagung „Die Rechte von Menschen mit Behinderungen“ in Basel

## *Ansicht des Kollegienhauses: Eingang am Spalengraben*



Die Aula befindet sich an der Gebäudeseite zum Spalengraben und ist dort über einen Treppenzugang erreichbar. Der rollstuhlgängige Haupteingang befindet an der Gebäudeecke Petersplatz/Petersgraben.

### *Vom Eingang am Spalengraben zum rollstuhlgängigen Haupteingang*

- Um zum rollstuhlgängigen Haupteingang an der Gebäudeecke Petersplatz/Petersgraben zu gelangen, fahren Sie links am Gebäude entlang. Am Ende des Gebäudes befindet sich links vom Haupteingang eine rollstuhlgängige Rampe ([Link zu Google Maps-Ansicht](#))
- Im Gebäude wenden Sie sich nach rechts und folgen der Tagungsbeschilderung zur Aula.

# Wegbeschreibung

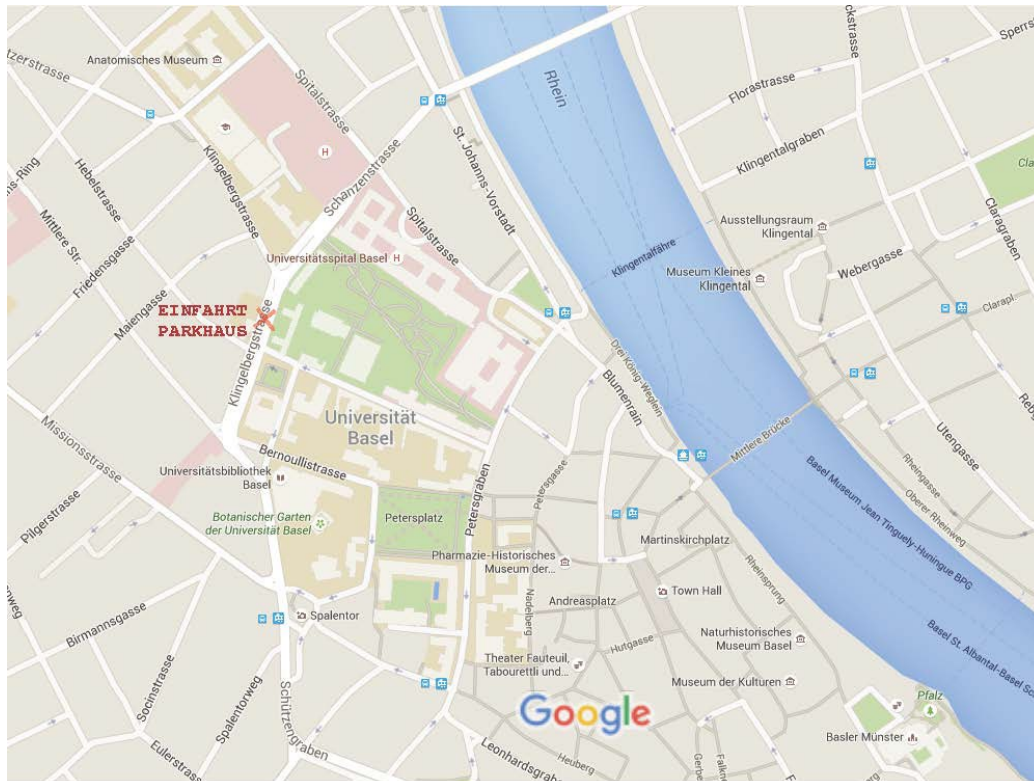
zur Tagung „Die Rechte von Menschen mit Behinderungen“ in Basel

## Anreise mit dem Auto

### Hinweis: Eingeschränktes Parkangebot

Rund um das Kollegienhaus der Universität ist das Parkplatzangebot sehr begrenzt. Wenn es Ihnen irgend möglich ist, empfehlen wir Ihnen mit öffentlichen Verkehrsmitteln anzureisen. Vom Bahnhof Basel SBB bringen Sie die Busse der Linie 30 in unmittelbare Nähe (2 Minuten Fussweg) zum Tagungsort.

### Parkhaus City: Kartenausschnitt mit der Zufahrt zum Parkhaus City via Klingelbergstrasse 20, 4056 Basel



# Wegbeschreibung

---

zur Tagung „Die Rechte von Menschen mit Behinderungen“ in Basel

## ***Fussweg vom Parkhaus City zum Tagungsort***

- Im Parkhaus den Wegweisern zum Ausgang Petersgraben folgen.
- Durch einen bunten Fussgängertunnel gelangen Sie ins Universitätsspital.
- Vor dem Universitätsspital nach rechts zum Petersplatz wenden. Der Weg führt ca. 200 m bergauf und am begrünten Petersplatz vorbei.
- Auf der rechten Strassenseite, am Ende des Petersplatzes befindet sich der Haupteingang des Kollegienhauses. Links vom Eingang gibt es eine rollstuhlgängige Rampe.
- Im Gebäude wenden Sie sich nach rechts und folgen der Tagungsbeschilderung.